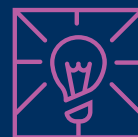




Proof of Concept

výzva II.



ověření nových výsledků výzkumu a vývoje před jejich možným uplatněním v praxi

Základní informace

Co je cílem výzvy?

- Ověření proveditelnosti výzkumných aktivit s vysokou mírou rizika a vysokým inovačním potenciálem a dopracování výsledků výzkumu a vývoje do finální fáze.

Podporované aktivity:

A Aktivity související s ověřením technické proveditelnosti a komerčního potenciálu výzkumu a vývoje s cílem zavedení nového produktu/technologie/služby na trh.

B Aktivity směřující k dopracování výzkumu a vývoje do finální fáze a k přípravě jeho komercializace.

Cílová skupina	Malé a střední podniky, small mid-caps a výzkumné organizace
Forma podpory	Dotace
Celkové způsobilé výdaje	A: 1 mil. – 10 mil. Kč B: 1 mil. – 50 mil. Kč
Míra podpory	25 – 70 %
Zahájení příjmu žádostí	24. 4. 2024
Ukončení příjmu žádostí	10. 9. 2024
Alokace	250 mil. Kč

Výstupy projektu

Aktivita A

Studie proveditelnosti, která bude sloužit jako podklad pro realizaci další možné fáze výzkumného projektu a přípravu výzkumných činností.



Včetně ověření technické proveditelnosti a komerčního potenciálu výzkumu a vývoje s cílem zavedení nového produktu/ technologie/ služby na trh.



Aktivita B

Finální prototyp ověřený v provozních podmínkách a detailní plán komercializace, který ověří konkrétní bariéry a možnosti vedoucí ke zvýšení profitability projektu.



Včetně ošetření práv duševního vlastnictví a plánu na získání finančních zdrojů.

Způsobilé výdaje

Způsobilé výdaje pro aktivitu **A** **B** :

Náklady dle čl. 25 GBER

- osobní náklady
- náklady na smluvní výzkum, konzultační a odborné služby
- odpisy – náklady na nástroje a vybavení
- režijní a provozní náklady vč. nákladů na materiál

! Pro **aktivitu B** jsou tyto výdaje způsobilé pouze za předpokladu, že **projekt spadá do kategorie experimentálního vývoje dle čl. 25 GBER**.

Způsobilé výdaje pro aktivitu **B** :

Náklady dle čl. 28 GBER

- náklady na vyslání vysoce kvalifikovaných pracovníků z organizace pro výzkum a šíření znalostí do podniku příjemce
- náklady na získání a uznání patentů
- náklady na poradenské a podpůrné služby v oblasti inovací

Náklady dle de minimis:

- investice do hmotného a nehmotného majetku



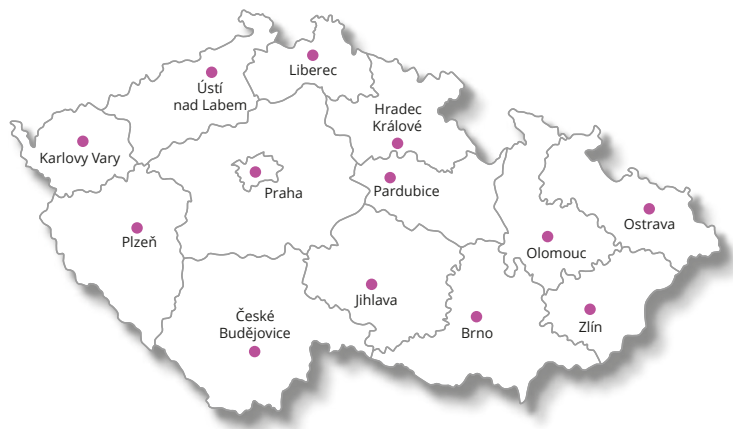
Žadatel může mít uzavřené pouze **jedno účetní období**.

Míra podpory



Podpora de minimis: **max. 300 tis. EUR** za dobu **3 let**.

Regionální kanceláře



www.agentura-api.org
www.mpo.cz



Zelená linka
+420 800 800 777



programy@agentura-api.org

Praha a Středočeský kraj

praha@agentura-api.org

Jihočeský kraj

ceskebudejovice@agentura-api.org

Jihomoravský kraj

brno@agentura-api.org

Karlovarský kraj

karlovyvary@agentura-api.org

Královéhradecký kraj

hradeckralove@agentura-api.org

Liberecký kraj

liberec@agentura-api.org

Moravskoslezský kraj

ostrava@agentura-api.org

Olomoucký kraj

olomouc@agentura-api.org

Pardubický kraj

pardubice@agentura-api.org

Plzeňský kraj

plzen@agentura-api.org

Ústecký kraj

ustinadlabem@agentura-api.org

Kraj Vysočina

jihlava@agentura-api.org

Zlínský kraj

zlin@agentura-api.org

**Hledáte více
informací ?**



#OPTAK
#OPTAKvyzkumvyvoj
#inovace



**Spolufinancováno
Evropskou unií**



MINISTERSTVO
PRŮMYSLU A OBCHODU